

# ハート歯科通信

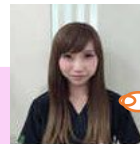


平成 30 年 11 月【霜月号】

11月に入り、朝夕の冷え込みが一層厳しくなってきました。

風邪が流行る季節になりますので、対策等をして、気を付けて下さいね！

## 【DA コーナー】～歯科助手より～



歯科助手の  
込山です！

皆さんは就寝中や日中の、歯ぎしり、食いしばりについて考えたことはありますか？

また、顎関節症や歯ぎしり、食いしばりに、お悩みの方も多と思います。

原因として“TCH”という無意識のうちに、上下の歯を接触させてしまう習癖を、お持ちの可能性があります。

これを続けると、筋肉の疲労感や顎関節への負担も増え、様々な症状を引き起こします。

そこで、“マウスピース”という、歯ぎしり食いしばり防止装置を使うことで、症状を軽減していきます。

“顎が痛い”“歯ぎしりをしている”等、気になることがございましたら、ご相談下さい！

## 【DR コーナー】～歯科医師より～



歯科医師の  
布施です！

顎関節症は顎関節や咀嚼筋の疼痛、関節(雑)音、開口障害ないし顎運動異常を主要症候とする慢性疾患であり、その病態には咀嚼筋障害、関節包・靭帯障害、関節円盤障害、変形性関節症などが含まれています。

近年、顎関節症の患者は 15 倍にも増加したとも言われています。子供から高齢者まで幅広くみられる病気あり、年齢では 10 代半ばから増え始め 20 から 30 代がピークで、女性は男性の 2～3 倍です。

患者数が近年増加していることを考えると、最近の若年層に顕著な食習慣、生活習慣などにも関連があると考えられます。顎関節や筋肉、口腔内を診査し、必要に応じてエックス線撮影や CT によって骨の異常の有無を調べ、関節円盤や筋肉については MRI によって調べます。顎関節症で出現する痛みや口の開けにくさは、親知らずの炎症や他の病気でも出ることがある症状なので、顎関節症であることを診断するためには、他の病気によって出てきている症状ではないことを確認する必要があります。

顎関節症の治療は、歯科では不快な症状を取り除いたり、顎関節症の原因を解決したりする温存的な治療が行われます。

治療期間は症状によって異なりますが、数ヶ月から数年にわたるといわれています。

顎関節症は生活習慣が関係することが多いですので噛み合わせ治療・顎関節症でお悩みならご相談下さい。

矯正の齋藤先生と  
口腔外科の市ノ川先生と  
歯科衛生士の益田さんの  
お誕生日のお祝いを  
しました♡

【矯正・外科診療日のお知らせ】※受付で予約をお願いします！



矯正歯科診療日 齋藤晶子先生	歯科口腔外科診療日 市ノ川義美先生
11月8日(木)9:30～13:30 11日(日)9:30～18:00	11月17日(土)9:30～13:30
12月6日(木)9:30～13:30 16日(日)9:30～18:00	12月8日(土)9:30～13:30

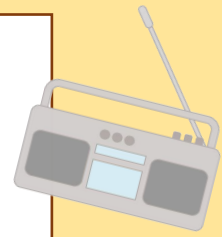


## 【理事長先生出演ラジオのお知らせ】

理事長先生によるラジオ『鎌倉 FM シーサイドステーション』が毎週水曜日午前10:48～11:00に  
歯の相談コーナーのパーソナリティーとして出演しております！

11月のお話はこちら！

- 噛むことの重要性 (11月7日)
- 老年歯科治療の実際 (11月14日)
- 歯科口腔外科の役割 (11月21日)
- 歯科矯正等の目的・必要性 (11月28日)



鎌倉 FM: 82.8MHz  
出演中！！



## 【診療時間のお知らせ】

当院診療時間は下記です。ご予約の際は0467-47-4618までご連絡下さい。

診療時間	曜日	月	火	水	木	金	土	日
9:30～13:30		●	/	●	●	/	●	●
15:00～19:00		●	/	●	●	/	/	●

休診日: 火・金曜日 ※日曜・祝日は18:00までの診療です。

## 【当院へのアクセス】

住所: 〒247-0056

神奈川県鎌倉市大船2-25-2セルアージュ鎌倉大船1F

電話番号: 0467-47-4618

最寄駅: JR 東海道線・JR 京浜東北線・JR 横須賀線

湘南モノレール『大船駅』から徒歩6分

## ※お車の場合は下記駐車場を使ってください

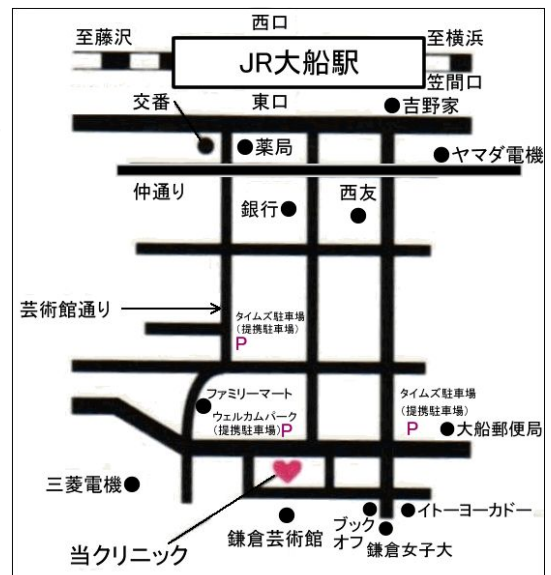
### ■ 当院裏側の駐車場(当院入口とは反対側)

⇒1台分の駐車無料スペースとなります

### ■ ウェルカムパーク(道路挟んで向かい側)

⇒1時間分の割引コインをお渡しします

### ■ タイムズ駐車場(大船郵便局隣) ⇒20分の割引チケット1枚お渡しします



医療法人東歯会  
鎌倉ハート歯科クリニック

Medical Corporation Toshi-kai  
Kamakura Heart Dental Clinic since 2005

<http://www.kamakuraheart.com/>

